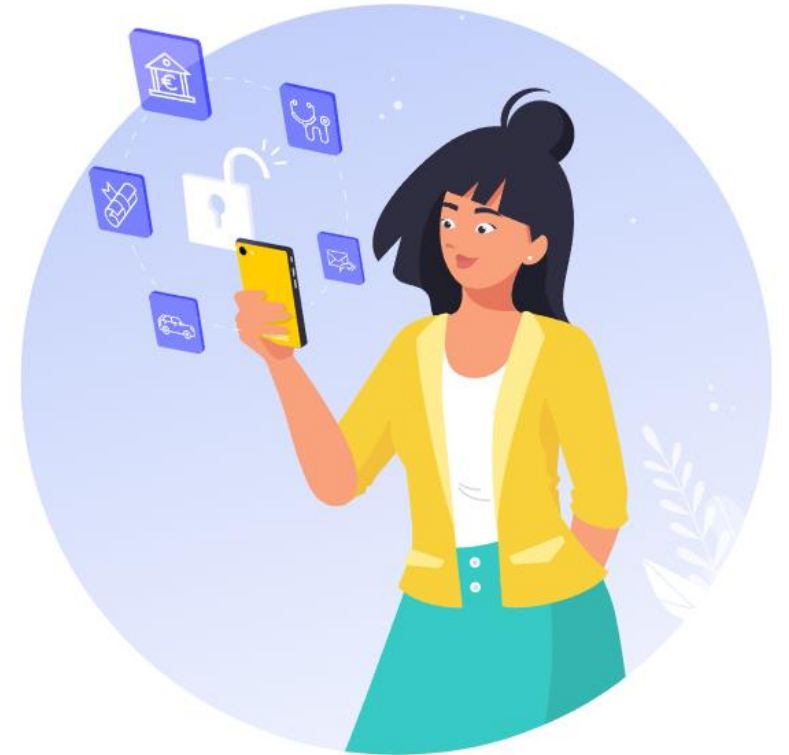




L'Identité
Numérique

Simplifiez et sécurisez vos démarches en ligne

Avec L'Identité Numérique, sécurisez votre identité et simplifiez vos démarches en ligne.



> Les avantages

Simple, rapide et sécurisé



Accédez à des centaines de sites avec un seul identifiant

Fini le casse-tête des multiples comptes et mots de passe à gérer ! L'Identité Numérique suffit.



Gagnez du temps lors de vos démarches en ligne

Plus besoin de remplir de longs formulaires et de transmettre votre pièce d'identité pour prouver qui vous êtes. Vous l'avez déjà fait en créant votre Identité Numérique.



Protégez-vous de l'usurpation d'identité

Vous êtes notifié à chaque tentative de connexion. C'est bien vous ? Vous validez. Vous suspectez un risque de fraude ? Vous bloquez.

> Où s'en servir ?

Vous pourrez vous connecter sur de nombreux sites tels que :

Impôts.gouv – l'Assurance maladie – l'Assurance retraite – la Poste – Agirc et Arrco – Harmonie Mutuelle – Engie – Enedis – diplôme.gouv – la Banque Postale – Klésia - etc

COMMENT CA MARCHE

Nécessité d'avoir un smartphone



Confirmez votre identité avec l'application mobile

L'Identité Numérique repose sur la combinaison unique de votre identifiant, votre application mobile et votre code secret pour vous garantir un accès sécurisé.

[Comment ça marche ?](#)



1. Connectez-vous

Sélectionnez L'Identité Numérique sur FranceConnect et saisissez votre numéro de téléphone



2. Cliquez sur la notification

que vous avez reçue sur votre smartphone



3. Confirmez

Validez la demande de connexion avec votre code secret ou votre empreinte digitale

Les étapes de création

VERIFICATION DE VOTRE IDENTITE PAR UN POSTIER

En choisissant l'un des trois modes de vérifications d'identité :

- en ligne
- en bureau de poste ou vous pouvez créer directement votre identité numérique
- ou à domicile

**Pour créer votre Identité Numérique,
vous devez :**



Être majeur(e) ⓘ



Vous munir de votre pièce
d'identité française en
cours de validité ⓘ



Disposer d'un smartphone
Android ou iPhone ⓘ



Inscrivez-vous en quelques minutes

Créez un compte et saisissez les informations de votre pièce d'identité française



Faites vérifier votre identité

Procédez à la vérification de votre identité avec un facteur à domicile, en bureau de poste ou avec une procédure 100% en ligne.



Activez sur l'application mobile

Pour activer votre Identité Numérique, téléchargez gratuitement l'application et choisissez votre code secret

Créez votre Identité Numérique

Télécharger l'application mobile en scannant ce QR code



Créez votre Identité Numérique sur l'application



Télécharger dans l'App Store



Disponible sur Google Play



ou

[Continuer sur le site web](#)

Créez votre Identité Numérique

Télécharger l'application mobile en scannant ce QR code



Créez votre Identité
Numérique sur l'application



Télécharger dans
l'App Store



Disponible sur
Google Play



ou

[Continuer sur le site web](#)

En continuant la procédure sur le Web, vous devrez

- vous connecter sur votre compte La Poste
- vérifier votre numéro de téléphone mobile enregistré
- enregistrer le code de sécurité reçu par SMS
- et choisir la formule de vérification de votre identité

Vérification de votre identité

Sélectionnez le mode de vérification qui vous convient. Le face à face n'est disponible qu'en France et Outre-mer éligibles.

[Pays et Outre-mer éligibles](#)



En face à face

Faire vérifier votre pièce d'identité en bureau de poste ou à votre domicile avec un facteur

En France et Outre-mer éligible

SELECTIONNER >



En ligne

Finalisez votre Identité Numérique de chez vous grâce à la lettre recommandée électronique de AR24

Avec une identification visuelle

SELECTIONNER >

The screenshot shows the 'Créer votre Compte La Poste' page. At the top is the La Poste logo. Below it, the title 'Créer votre Compte La Poste' is followed by a horizontal line. Underneath, the instruction 'Définissez un identifiant' is shown above a text input field labeled 'Adresse e-mail'. At the bottom of the page, there is a large orange button labeled 'Continuer' and a smaller blue link labeled 'Se connecter'. A small text note at the bottom states: 'Votre compte vous permettra de vous connecter à tous les services de La Poste.'

Vérification de votre identité

Sélectionnez le mode de vérification qui vous convient. Le face à face n'est disponible qu'en France et Outre-mer éligibles.

 [Pays et Outre-mer éligibles](#)



En face à face

Faire vérifier votre pièce d'identité en bureau de poste ou à votre domicile avec un facteur

 En France et Outre-mer éligible

SELECTIONNER >



En ligne

Finalisez votre Identité Numérique de chez vous grâce à la lettre recommandée électronique de AR24

 Avec une identification visuelle

SELECTIONNER >